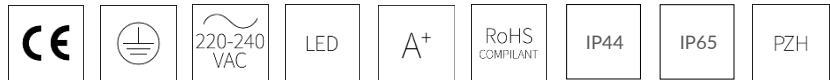


BARREL



PL

Oprawa BARREL to oprawa LED typu downlight przeznaczona do montażu natynkowego. Wykonana z aluminium malowanego standardowo na kolor biały, możliwy wybór innego koloru obudowy z palety RAL. BARREL jest oprawą zewnętrzną, idealnie sprawdza się przy oświetlaniu wejść do budynków, tarasów, może być także stosowana we wnętrzach wymagających oświetlenia o podwyższonych parametrach szczelności.

EN

BARREL is a down-light type LED lighting fixture designed for surface mounting. Made of aluminum painted, as a standard, in white. It is possible to select a different color from the RAL palette. BARREL is an external lighting fixture, ideal for the illumination of entrances to buildings and patios. It can also be used in interiors which require lighting fixtures with higher tightness parameters.

DE

Die LED-Leuchte BARREL Typ Downlight ist für die Aufputzmontage geeignet. Standardmäßig ist die Leuchte weiß gestrichen, eine andere Farbe aus der RAL-Farbpalette auf Anfrage. BARREL ist eine Außenleuchte, perfekt zur Beleuchtung von Gebäudeeingängen, Terrassen, kann auch in Innenbereichen eingesetzt werden, wo eine Beleuchtung mit erhöhter Schutzklasse verlangt wird.

OPCJE DO WYBORU / OPTIONS / OPTIONSWAHL MÖGLICH:



DS



3000 K 4000 K
inna/different/andere*



20° 30°
40° 50°



biały/white/weiß
inny/different/andere*

DS - dyfuzyjna szyba / diffusive glass / Scheibe aus diffussem Glas

*Opcje dostępne na zamówienie po konsultacji z działem handlowym. / Options available on request, following consultation with the sales department. / Andere Optionen auf Bestellung nach der Beratung mit der Handelsabteilung erhältlich.

PL

PARAMETRY TECHNICZNE

Sposób montażu: natynkowy, zwieszany
Obudowa: aluminium
Napięcie zasilania: 220-240 V / 50 Hz
Współczynnik mocy (PF): 0,99
Klasa ochronności: I
Wskaźnik oddawania barw CRI(Ra): 85 /90*
Stopień ochrony: IK07
Stopień szczelności: IP44, IP65
Temperatura otoczenia: od -25°C do +35°C
Wilgotność otoczenia: 20-80%
Trwałość (L70B10): 100 000 h

ZASTOSOWANIE: obiekty użyteczności publicznej, korytarze, parkingi i przejścia podziemne, magazyny, hale przemysłowe, elewacje

EN

TECHNICAL PARAMETERS

Mounting: surface mounting, suspended
Body: aluminium
Power Supply: 220-240 V / 50 Hz
Power factor (PF): 0,99
Protection class: I
Color rendering index Ra: 85 /90*
Protection marking: IK07
Protection marking: IP44, IP65
Ambient temperature: from -25°C to +35°C
Ambient humidity: 20-80%
Lifetime (L70B10): 100 000 h

APPLICATION: public utility buildings, corridors, car parks and underpasses, warehouses, industrial halls, elevations

DE

TECHNISCHE DATEN

Montageart: zur Aufputz-Montage, Pendelleuchten
Gehäuse: Aluminium
Speisespannung: 220-240 V / 50 Hz
Leistungsfaktor (PF): 0,99
Schutzklasse: I
Farbwiedergabe Faktor Ra: 85 /90*
Schutzklasse: IK07
Schutzklasse: IP44, IP65
Umgebungstemperatur: von -25°C bis +35°C
Umgebungsluftfeuchtigkeit: 20-80%
Lebensdauer (L70B10): 100 000 h

EINSATZBEREICH: öffentliche Gebäude, Korridore, Parkplätze und Unterführungen, Lagerräume, Industriehallen, Fassaden

Deklarowana trwałość dotyczy opraw pracujących w temperaturze otoczenia +25°C przy zapewnionych optymalnych warunkach wentylacji. / The declared lifetime applies to fixtures operating at an ambient temperature of +25°C with ensured optimal ventilation conditions. / Die erklärte Lebensdauer bezieht sich auf Leuchten, die bei einer Raumtemperatur von +25°C und optimalen Lüftungsbedingungen arbeiten.

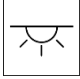
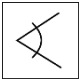
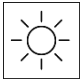
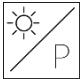


Miloo Electronics Sp z o. o.
Stary Wiśnicz 289
32-720 Nowy Wiśnicz

tel: +48 14 662 19 55
e-mail: biuro@emiloo.pl
www.emiloo.pl



EAN	CODE	[W]	[K]		[°]	[lm]	[lm/W]	
Typ: DALI, 4000K, IP44 / Type: DALI, 4000K, IP44 / Art: DALI, 4000K, IP44								
5902194052993	042215D840-0S01-0803	20	4000	DS	20	2100	105	DALI
5902194053006	042215D840-0S01-0903	20	4000	DS	30	2350	118	DALI
5902194053013	042215D840-0S01-1003	20	4000	DS	40	2350	118	DALI
5902194053020	042215D840-0S01-1103	20	4000	DS	50	2350	118	DALI
5902194053037	042215D840-0S01-0806	30	4000	DS	20	2900	97	DALI
5902194053044	042215D840-0S01-0906	30	4000	DS	30	3200	107	DALI
5902194053051	042215D840-0S01-1006	30	4000	DS	40	3200	107	DALI
5902194053068	042215D840-0S01-1106	30	4000	DS	50	3200	107	DALI
5902194053075	042215D840-0S01-0809	40	4000	DS	20	3500	88	DALI
5902194053082	042215D840-0S01-0909	40	4000	DS	30	3900	98	DALI
5902194053099	042215D840-0S01-1009	40	4000	DS	40	3900	98	DALI
5902194053105	042215D840-0S01-1109	40	4000	DS	50	3900	98	DALI
Typ: DALI, 3000K, IP44 / Type: DALI, 3000K, IP44 / Art: DALI, 3000K, IP44								
5902194053112	042215D830-0S01-0803	20	3000	DS	20	2000	100	DALI
5902194053129	042215D830-0S01-0903	20	3000	DS	30	2200	110	DALI
5902194053136	042215D830-0S01-1003	20	3000	DS	40	2200	110	DALI
5902194053143	042215D830-0S01-1103	20	3000	DS	50	2200	110	DALI
5902194053150	042215D830-0S01-0806	30	3000	DS	20	2750	92	DALI
5902194053167	042215D830-0S01-0906	30	3000	DS	30	3000	100	DALI
5902194053174	042215D830-0S01-1006	30	3000	DS	40	3000	100	DALI
5902194053181	042215D830-0S01-1106	30	3000	DS	50	3000	100	DALI
5902194053198	042215D830-0S01-0809	40	3000	DS	20	3300	83	DALI
5902194053204	042215D830-0S01-0909	40	3000	DS	30	3700	93	DALI
5902194053211	042215D830-0S01-1009	40	3000	DS	40	3700	93	DALI
5902194053228	042215D830-0S01-1109	40	3000	DS	50	3700	93	DALI
Typ: DALI, 4000K, IP65 / Type: DALI, 4000K, IP65 / Art: DALI, 4000K, IP65								
5902194053235	043215D840-0S01-0803	20	4000	DS	20	2100	105	DALI
5902194053242	043215D840-0S01-0903	20	4000	DS	30	2350	118	DALI
5902194053259	043215D840-0S01-1003	20	4000	DS	40	2350	118	DALI
5902194053266	043215D840-0S01-1103	20	4000	DS	50	2350	118	DALI
5902194053273	043215D840-0S01-0806	30	4000	DS	20	2900	97	DALI
5902194053280	043215D840-0S01-0906	30	4000	DS	30	3200	107	DALI
5902194053297	043215D840-0S01-1006	30	4000	DS	40	3200	107	DALI
5902194053303	043215D840-0S01-1106	30	4000	DS	50	3200	107	DALI
5902194053310	043215D840-0S01-0809	40	4000	DS	20	3500	88	DALI
5902194053327	043215D840-0S01-0909	40	4000	DS	30	3900	98	DALI
5902194053334	043215D840-0S01-1009	40	4000	DS	40	3900	98	DALI
5902194053341	043215D840-0S01-1109	40	4000	DS	50	3900	98	DALI
Typ: DALI, 3000K, IP65 / Type: DALI, 3000K, IP65 / Art: DALI, 3000K, IP65								
5902194053358	043215D830-0S01-0803	20	3000	DS	20	2000	100	DALI
5902194053365	043215D830-0S01-0903	20	3000	DS	30	2200	110	DALI
5902194053372	043215D830-0S01-1003	20	3000	DS	40	2200	110	DALI
5902194053389	043215D830-0S01-1103	20	3000	DS	50	2200	110	DALI
5902194053396	043215D830-0S01-0806	30	3000	DS	20	2750	92	DALI
5902194053402	043215D830-0S01-0906	30	3000	DS	30	3000	100	DALI
5902194053419	043215D830-0S01-1006	30	3000	DS	40	3000	100	DALI
5902194053426	043215D830-0S01-1106	30	3000	DS	50	3000	100	DALI

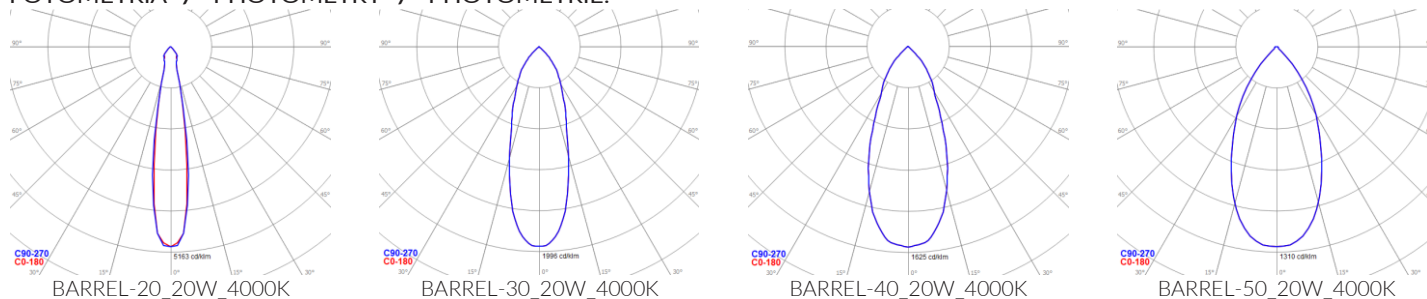
CODE	P	T _c					DALI	
EAN	CODE	[W]	[K]	[°]	[lm]	[lm/W]		
5902194053433	043215D830-0S01-0809	40	3000	DS	20	3300	83	DALI
5902194053440	043215D830-0S01-0909	40	3000	DS	30	3700	93	DALI
5902194053457	043215D830-0S01-1009	40	3000	DS	40	3700	93	DALI
5902194053464	043215D830-0S01-1109	40	3000	DS	50	3700	93	DALI

Całkowity strumień świetlny oprawy zmierzony za kloszem przy temp. otoczenia +25°C. Tolerancja strumienia świetlnego +/- 10%. Pomiary fotometryczne zostały wykonane zgodnie z wymaganiami normy PN-EN13032. / The total luminous flux of the luminaire measured diffuser +25°C. Luminous flux tolerance +/- 10%. Photometric measurement were examined in accordance with the PN-EN13032 system. / Gesamtlichtstrom der Leuchte, gemessen hinter der Abdeckung +25°C. Lichtstrom-Toleranz +/- 10%. Photometrische Messungen wurden nach PN-EN13032 Norm geprüft.

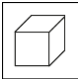
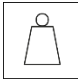
ELEMENTY DODATKOWE / ADDITIONAL ELEMENTS / PRODUKTE:

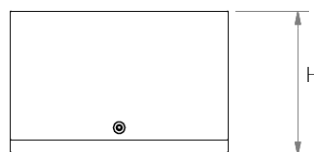
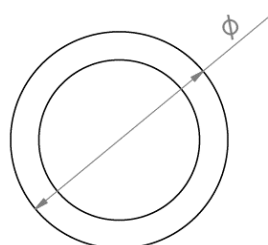
EAN	CODE	PL	EN	DE
5902194038591	HF11FREXP	Zawiesie linkowe (1 m)	Suspension wire (1 m)	Lampenhalterung (1 m)
5902194038607	HF12FREXP	Zawiesie linkowe (2 m)	Suspension wire (2 m)	Lampenhalterung (2 m)
5902194038577	ALSM512ED6	Zawiesie linkowe (2 m)	Suspension wire (2 m)	Lampenhalterung (2 m)

FOTOMETRIA / PHOTOMETRY / PHOTOMETRIE:



WYMIARY / DIMENSIONS / MASSE:

NAME			
	ø [mm]	H [mm]	[kg]
BARREL	168	120	1,6



W związku z ciągłym rozwojem produktów zastrzegamy sobie prawo do wprowadzania zmian konstrukcyjnych w oprawach oraz aktualizowania parametrów.
Due to continuous product development, we reserve the right to introduce structural changes in the fixtures and to update their parameters.
Aufgrund der ständigen Produktentwicklung behalten wir uns das Recht vor, technische Änderungen und Aktualisierung von Parametern an Leuchten vorzunehmen.

Data aktualizacji / Revision Date / Datum der letzten Aktualisierung: 04.09.2019

LEGENDA / LEGEND / LEGENDE:

	Deklaracja zgodności Declaration of conformity EG-Konformitätserklärung		Klasa ochronności I Protection class I Schutzklasse I		Napięcie zasilania Power supply Speisespannung
	Źródło światła LED LED source LED Quelle		Klasa efektywności energetycznej Energy efficiency class Energieeffizienzklasse		Dyrektywa RoHS The RoHS Directive RoHS Richtlinie
	Wymiary montażowe Mounting dimensions Montagemaße		Stopień szczelności IP IP protection marking Schutzklasse IP		Atest higieniczny PZH Hygiene certificate of the NIH Attest von Polnischer Hygieneanstalt
	Kod produktu Code Artikelnummer		Rodzaj klosza Cover Abdeckung		Moc oprawy Luminaire power Leistung der Leuchte
	Kąt rozsyłu światłości Light distribution angle Winkel der Lichtverteilung		Wymiary Dimensions Masse		Temperatura barwowa Color temperature Farbtemperatur
	Strumień świetlny Luminous flux Lichtstrom		Skuteczność świetlna Luminous efficiency Lichtausbeute der Leuchte		System sterowania DALI DALI control system Steuersystem DALI
	Kolor oprawy Luminaire color Leuchte Farbe		Waga Weight Gewicht		Nazwa produktu Product name Produktname