

PL

MEDIQ to specjalistyczna oprawa przeznaczona do stosowania w pomieszczeniach czystych (CLEAN ROOM). Oprawa wykonana jest z blachy stalowej malowanej proszkowo na kolor biały (RAL 9003), dyfuzyjnego klosza PMMA, wyposażona w zintegrowany układ zasilania MILOO ELECTRONICS wraz ze źródłem LED oraz system sterowania DALI. Montaż opraw został zaprojektowany pod kątem hermetycznych sufitów z systemem zatrzaskiwania DOWN CLIP wykorzystywanym w zakładach opieki zdrowotnej. Na zamówienie możliwe jest wykonanie pokrycia antybakteryjnego (RAL 9010).

EN

MEDIQ is a specialized lighting fixture designed for use in so-called clean rooms. The lighting fixture is made of steel sheet powder-coated in white (RAL 9003) and a PMMA diffusive lampshade. It is equipped with an integrated MILOO ELECTRONICS power supply system along with a LED light source and a DALI control system. The method of installation of the lighting fixtures has been adapted for airtight ceilings with a DOWN CLIP latching system used in health care premises: operating rooms, intensive care units and treatment rooms. An antibacterial coating is available on request (RAL 9010).

DE

MEDIQ ist eine Fachleuchte für Reinräume (CLEAN ROOM). Die Leuchte wurde aus pulverbeschichtetem Stahlblech in Weiß (RAL 9003) und diffuser PMMA-Abdeckung ausgeführt und mit der integrierten Stromtechnik MILOO ELECTRONICS mit der LED-Quelle und dem Steuersystem DALI ausgestattet. Die Leuchte kann an hermetischen Decken mit DOWN CLIP-System montiert werden, die in medizinischen Räumen eingesetzt werden: Operationssälen, Intensivstationen oder Behandlungsräumen. Auf Bestellung ist eine antibakterielle Beschichtung möglich (RAL 9010).

OPCJE DO WYBORU / OPTIONS / OPTIONSWAHL MÖGLICH:



D mP
P



Tc 4000 K 5700K*
3000 K*



biały/white/weiß

D – klosz dyfuzyjny / diffusion cover / diffuse Abdeckung
P – klosz pryzmatyczny / prism cover / prismatische Abdeckung

mP – klosz mikropryzmatyczny/ micro-prism cover / mikroprismatische Abdeckung

*Opcje dostępne na zamówienie po konsultacji z działem handlowym. / Options available on request, following consultation with the sales department. / Andere Optionen auf Bestellung nach der Beratung mit der Handelsabteilung erhältlich.

PL

PARAMETRY TECHNICZNE

Sposób montażu: w sufitach
Barwa System DOWN CLIP
Obudowa: blacha stalowa malowana proszkowo

PARAMETRY ELEKTRYCZNE

Napięcie zasilania: 220-240 V / 50 Hz
Współczynnik mocy (PF): 0,99
Klasa ochronności: I

PARAMETRY UŻYTKOWE

Współczynnik oddawania barw Ra: 90/85*
Stopień ochrony: IK07
Stopień szczelności: IP65
Temperatura otoczenia: od 0°C do +35°C
Wilgotność otoczenia: 20-80%
Trwałość (L70B10): 100 000 h

ZASTOSOWANIE: sale operacyjne, pokoje przed- i pooperacyjne, oddziały intensywnej opieki medycznej, pokoje badań i zabiegów, gabinety okulistyczne, laryngologiczne, dermatologiczne, stomatologiczne

EN

TECHNICAL PARAMETERS

Mounting: in coffer ceilings
Barwa System DOWN CLIP
Body: sheet steel powder-coated

ELECTRICAL PARAMETERS

Power Supply: 220-240 V / 50 Hz
Power factor (PF): 0,99
Protection class: I

FUNCTIONAL PARAMETERS

Color rendering index Ra: 90/85*
Protection marking: IK07
Protection marking: IP65
Ambient temperature: from 0°C to +35°C
Ambient humidity: 20-80%
Lifetime (L70B10): 100 000 h

APPLICATION: operating rooms, pre-operative and post-operative areas, intensive care units, examination and treatment rooms, ophthalmology, laryngology, dermatology and dental examination rooms

DE

TECHNISCHE DATEN

Montageart: in Rasterdecken
Barwa System DOWN CLIP
Gehäuse: pulverlackiert Stahlblech

ELEKTRISCHE PARAMETER

Speisespannung: 220-240 V / 50 Hz
Leistungsfaktor (PF): 0,99
Schutzklasse: I

BETRIEBSPARAMETER

Farbwiedergabe Faktor Ra: 90/85*
Schutzklasse: IK07
Schutzklasse: IP65
Umgebungstemperatur: von 0°C bis +35°C
Umgebungsluftfeuchtigkeit: 20-80%
Lebensdauer (L70B10): 100 000 h

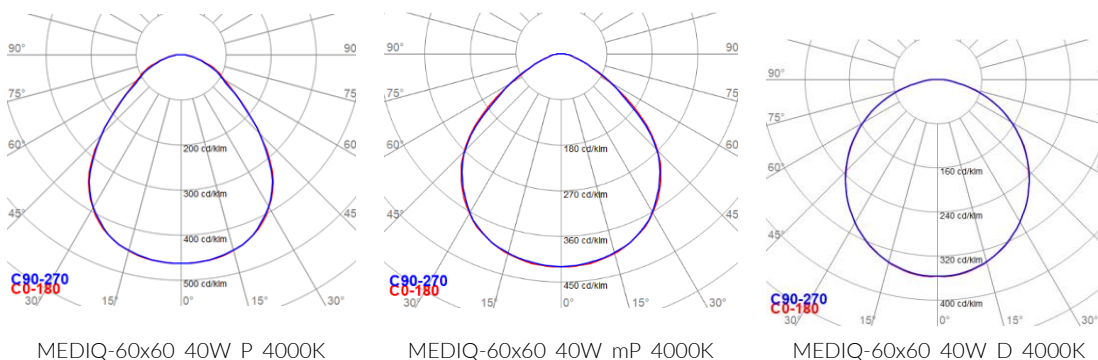
EINSATZBEREICH: OP-Säle, Räume für pre- und postoperative Pflege, Intensivstationen, Behandlungsräume, Augenarztpraxen, HNO-Arztpraxen, Haut- und Zahnarztpraxen

Deklarowana trwałość dotyczy opraw pracujących w temperaturze otoczenia +25°C przy zapewnionych optymalnych warunkach wentylacji. / The declared lifetime applies to fixtures operating at an ambient temperature of +25°C with ensured optimal ventilation conditions. / Die erklärte Lebensdauer bezieht sich auf Leuchten, die bei einer Raumtemperatur von +25°C und optimalen Lüftungsbedingungen arbeiten.

EAN	CODE	-	[W]	[K]		[°]	[lm]	[lm/W]		DALI
Typ: DALI / Type: DALI / Art: DALI										
-	-	MEDIQ-60x60	40	4000	P	90	4700	118	DALI	
-	-	MEDIQ-60x60	40	4000	D	115	4400	110	DALI	
-	-	MEDIQ-60x60	40	4000	mP	100	4400	110	DALI	
-	-	MEDIQ-120x60	85	4000	P	90	10000	118	DALI	
-	-	MEDIQ-120x60	85	4000	D	115	9400	110	DALI	
-	-	MEDIQ-120x60	85	4000	mP	100	9400	110	DALI	
Typ: DALI, powłoka antybakteryjna / Type: DALI, anti-bacterial coating / Art: DALI, antibakterielle Beschichtung										
-	-	MEDIQ-60x60	40	4000	P	90	4700	118	DALI	
-	-	MEDIQ-60x60	40	4000	D	115	4400	110	DALI	
-	-	MEDIQ-60x60	40	4000	mP	100	4400	110	DALI	
-	-	MEDIQ-120x60	85	4000	P	90	10000	118	DALI	
-	-	MEDIQ-120x60	85	4000	D	115	9400	110	DALI	
-	-	MEDIQ-120x60	85	4000	mP	100	9400	110	DALI	

Całkowity strumień świetlny oprawy zmierzony za kloszem przy temp. otoczenia +25°C. Tolerancja strumienia świetlnego +/- 10%. Pomiary fotometryczne zostały wykonane zgodnie z wymaganiami normy PN-EN13032. / The total luminous flux of the luminaire measured diffuser +25°C. Luminous flux tolerance +/- 10%. Photometric measurement were examined in accordance with the PN-EN13032 system. / Gesamtlichtstrom der Leuchte, gemessen hinter der Abdeckung +25°C. Lichtstrom-Toleranz +/- 10%. Photometrische Messungen wurden nach PN-EN13032 Norm geprüft.

FOTOMETRIA / PHOTOMETRY / PHOTOMETRIE:

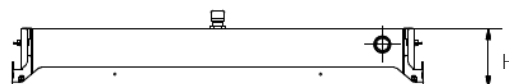
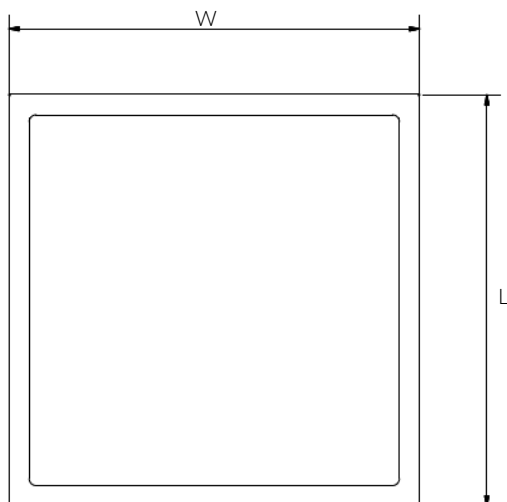


WYMIARY / DIMENSIONS / MASSE:

CODE



	L [mm]	W [mm]	H [mm]	[kg]
MEDIQ-60x60	600	600	84	5,4
MEDIQ-120x60	1200	600	84	10,0



W związku z ciągłym rozwojem produktów zastrzegamy sobie prawo do wprowadzania zmian konstrukcyjnych w oprawach oraz aktualizowania parametrów.
 Due to continuous product development, we reserve the right to introduce structural changes in the fixtures and to update their parameters.
 Aufgrund der ständigen Produktentwicklung behalten wir uns das Recht vor, technische Änderungen und Aktualisierung von Parametern an Leuchten vorzunehmen.

Data aktualizacji / Revision Date / Datum der letzten Aktualisierung: 04.07.2019

LEGENDA / LEGEND / LEGENDE:



Deklaracja zgodności
Declaration of conformity
EG-Konformitätserklärung



Źródło światła LED
LED source
LED Quelle



Wymiary montażowe
Mounting dimensions
Montagemaße



Kod produktu
Code
Artikelnummer



Kąt rozsyłu światłości
Light distribution angle
Winkel der Lichtverteilung



Strumień świetlny
Luminous flux
Lichtstrom



Kolor oprawy
Luminaire color
Leuchte Farbe



Klasa ochronności I
Protection class I
Schutzklasse I



Klasa efektywności energetycznej
Energy efficiency class
Energieeffizienzklasse



Stopień szczelności IP
IP protection marking
Schutzklasse IP



Rodzaj klosza
Cover
Abdeckung



Wymiary
Dimensions
Masse



Skuteczność świetlna
Luminous efficiency
Lichtausbeute der Leuchte



Waga
Weight
Gewicht



Napięcie zasilania
Power supply
Speisespannung



Dyrektywa RoHS
The RoHS Directive
RoHS Richtlinie



Atest higieniczny PZH
Hygiene certificate of the
NIH
Attest von Polnischer Hygieneanstalt



Moc oprawy
Luminaire power
Leistung der Leuchte



Temperatura barwowa
Color temperature
Farbtemperatur



System sterowania DALI
DALI control system
Steuersystem DALI