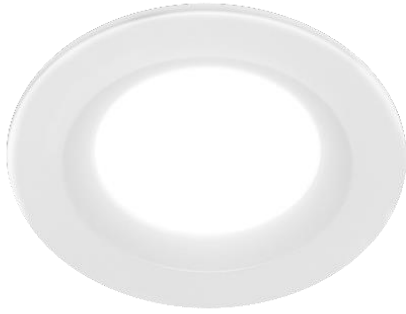
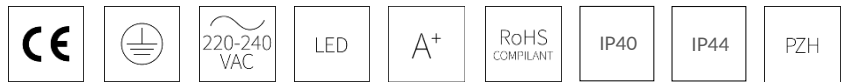


MINI RING



PL

MINI RING jest niewielką oprawą oświetleniową typu downlight wyposażoną w źródło LED zasilane w technologii sekwencyjnej. Przeznaczona jest do montażu podtynkowego w sufitach podwieszanych. Standardowo wykonana z kloszem super dyfuzyjnym. Oprawa charakteryzuje się szerokim rozsyłem światła.

EN

MINI RING is a small downlight luminaire equipped with LED source powered by sequential technology. It is designed for flush-mounting in suspended ceilings. Usually made with a super-diffusion shade. The luminaire features wide light distribution.

DE

MINI RING ist eine geringe Leuchte Typ Downlight mit LED-Quelle mit sequentieller Schaltung. Die Leuchte ist für die Unterputz-Montage an abgehängten Decken geeignet. Standardmäßig mit super diffuser Abdeckung ausgeführt. Die Leuchte zeichnet sich durch einen breiten Abstrahlwinkel aus.

OPCJE DO WYBORU / OPTIONS / OPTIONSWAHL MÖGLICH:



sD



TC 3000K 4000 K
inna/different/andere*



biały/white/weiß
inny/different/andere*

sD – klosz super dyfuzyjny / super diffusion cover / Super Diffuse Abdeckung

*Opcje dostępne na zamówienie po konsultacji z działem handlowym. / Options available on request, following consultation with the sales department. / Andere Optionen auf Bestellung nach der Beratung mit der Handelsabteilung erhältlich.

PL

PARAMETRY TECHNICZNE

Sposób montażu: podtynkowy
Obudowa: : aluminium malowane proszkowo
Napięcie zasilania: 220-240 V / 50 Hz
Współczynnik mocy (PF): 0,99
Klasa ochronności: I
Wskaźnik oddawania barw CRI(Ra): 85 /90*
Stopień ochrony: IK07
Stopień szczelności oprawy: IP40, IP44
Stopień szczelności przyłącza: IP20
Temperatura otoczenia: od 0°C do +35°C
Wilgotność otoczenia: 20-80%
Trwałość (L70B10): 100 000 h

ZASTOSOWANIE: obiekty handlowe, biura, sale konferencyjne, hotele, restauracje, obiekty użyteczności publicznej, korytarze, łazienki

EN

TECHNICAL PARAMETERS

Mounting: flush mounting
Body: : powder coated aluminium
Power Supply: 220-240 V / 50 Hz
Power factor (PF): 0,99
Protection class: I
Color rendering index CRI(Ra): 85 /90*
Protection marking: IK07
Protection marking of luminaire: IP40, IP44
Protection marking of connection: IP20
Ambient temperature: from 0°C to +35°C
Ambient humidity: 20-80%
Lifetime (L70B10): 100 000 h

APPLICATION: commercial buildings, offices, conference rooms, hotels, restaurants, public utility buildings, corridors, bathrooms

DE

TECHNISCHE DATEN

Montageart: Unterputz-Montage
Gehäuse: pulverlackiert Aluminium
Speisespannung: 220-240 V / 50 Hz
Leistungsfaktor (PF): 0,99
Schutzklasse: I
Farbwiedergabe Faktor CRI(Ra): 85 /90*
Schutzklasse: IK07
Schutzklasse Leuchte: IP40, IP44
Schutzklasse Anschluss: IP20
Umgebungstemperatur: von 0°C bis +35°C
Umgebungsluftfeuchtigkeit: 20-80%
Lebensdauer (L70B10): 100 000 h

EINSATZBEREICH: Handelsobjekte, Büros, Konferenzräume, Hotels, Restaurants, öffentliche Gebäude, Korridore, Badezimmer

Deklarowana trwałość dotyczy opraw pracujących w temperaturze otoczenia +25°C przy zapewnionych optymalnych warunkach wentylacji. / The declared lifetime applies to fixtures operating at an ambient temperature of +25°C with ensured optimal ventilation conditions. / Die erklärte Lebensdauer bezieht sich auf Leuchten, die bei einer Raumtemperatur von +25°C und optimalen Lüftungsbedingungen arbeiten.

PRODUKTY / PRODUCTS / PRODUKTE:



[W]

[K]

[°]

[lm]

[lm/W]

Typ: ON-OFF IP40 / Type: ON-OFF IP40 / Art: ON-OFF IP40

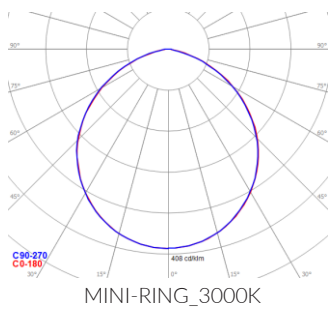
MINI-RING	3000K/sD	5	3000	sD	106	380	76	-
MINI-RING	4000K/sD	5	4000	sD	106	400	80	-

Typ: ON-OFF IP44 / Type: ON-OFF IP44 / Art: ON-OFF IP44

MINI-RING	3000K/sD	5	3000	sD	106	380	76	-
MINI-RING	4000K/sD	5	4000	sD	106	400	80	-

Całkowity strumień świetlny oprawy zmierzony za kloszem przy temp. otoczenia +25°C. Tolerancja strumienia świetlnego +/- 10%. Pomiary fotometryczne zostały wykonane zgodnie z wymaganiami normy PN-EN13032. / The total luminous flux of the luminaire measured diffuser +25°C. Luminous flux tolerance +/- 10%. Photometric measurement were examined in accordance with the PN-EN13032 system. / Gesamtlichtstrom der Leuchte, gemessen hinter der Abdeckung +25°C. Lichtstrom-Toleranz +/- 10%. Photometrische Messungen wurden nach PN-EN13032 Norm geprüft.

FOTOMETRIA / PHOTOMETRY / PHOTOMETRIE:



WYMIARY / DIMENSIONS / MASSE:



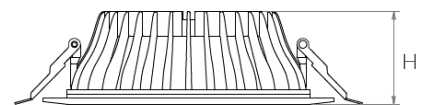
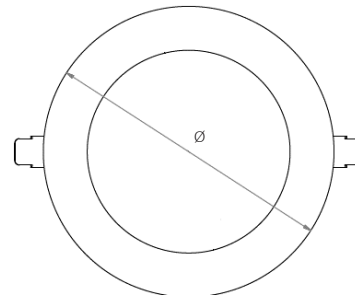
ø [mm]

H [mm]

[kg]

[mm]

MINI-RING	100	40	0,1	75
-----------	-----	----	-----	----



W związku z ciągłym rozwojem produktów zastrzegamy sobie prawo do wprowadzania zmian konstrukcyjnych w oprawach oraz aktualizowania parametrów.
 Due to continuous product development, we reserve the right to introduce structural changes in the fixtures and to update their parameters.
 Aufgrund der ständigen Produktentwicklung behalten wir uns das Recht vor, technische Änderungen und Aktualisierung von Parametern an Leuchten vorzunehmen.

Data aktualizacji / Revision Date / Datum der letzten Aktualisierung: 10.12.2018

LEGENDA / LEGEND / LEGENDE:

	Deklaracja zgodności Declaration of conformity EG-Konformitätserklärung		Klasa ochronności I Protection class I Schutzklasse I		Napięcie zasilania Power supply Speisespannung
	Źródło światła LED LED source LED Quelle		Klasa efektywności energetycznej Energy efficiency class Energieeffizienzklasse		Dyrektywa RoHS The RoHS Directive RoHS Richtlinie
	Wymiary montażowe Mounting dimensions Montagemaße		Stopień szczelności IP IP protection marking Schutzklasse IP		Atest higieniczny PZH Hygiene certificate of the NIH Attest von Polnischer Hygieneanstalt
	Kod produktu Code Artikelnummer		Rodzaj klosza Cover Abdeckung		Moc oprawy Luminaire power Leistung der Leuchte
	Kąt rozsyłu światłości Light distribution angle Winkel der Lichtverteilung		Wymiary Dimensions Masse		Temperatura barwowa Color temperature Farbtemperatur
	Strumień świetlny Luminous flux Lichtstrom		Skuteczność świetlna Luminous efficiency Lichtausbeute der Leuchte		System sterowania DALI DALI control system Steuersystem DALI
	Kolor oprawy Luminaire color Leuchte Farbe		Waga Weight Gewicht		