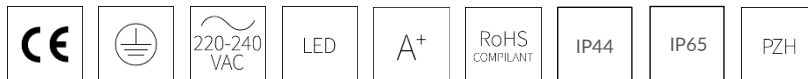


# ROUND



PL

ROUND to oprawa LED typu downlight o podwyższonej szczelności. Oprawa przeznaczona jest do stosowania zewnętrznego, ale może być również wykorzystywana we wnętrzach, gdzie wymagana jest szczególna odporność oświetlenia na wilgoć i kurz. ROUND występuje w kilku wariantach kąta rozsyłu światła, standardowo malowana jest na kolor biały, możliwy wybór innego koloru pierścienia z palety RAL.

EN

ROUND is a down-light type lighting fixture with an elevated degree of tightness. The fixture is designed for external use, but can also be used in interiors which require lighting equipment with a higher resistance to moisture and dust. ROUND is available in several variants of light distribution angle. As a standard painted into white. It is possible to select a different color from the RAL palette.

DE

ROUND ist eine LED-Leuchte Typ Downlight mit erhöhter Schutzart. Die Leuchte ist für den Außenraum geeignet, kann jedoch auch im Innenraum eingesetzt werden, wo eine erhöhte Beständigkeit der Beleuchtung gegen Feuchtigkeit und Staub verlangt wird. ROUND ist in mehreren Varianten des Abstrahlwinkels erhältlich, standardmäßige Farbe Weiß, eine andere Farbe aus der RAL-Farbpalette möglich.

## OPCJE DO WYBORU / OPTIONS / OPTIONSWAHL MÖGLICH:



DS



3000 K 4000 K  
inna/different/andere\*



20° 30°  
40° 50°



DALI



biały/white/weiß  
inny/different/andere\*

DS - dyfuzyjna szyba / diffusive glass / Scheibe aus diffussem Glas

\*Opcje dostępne na zamówienie po konsultacji z działem handlowym. / Options available on request, following consultation with the sales department. / Andere Optionen auf Bestellung nach der Beratung mit der Handelsabteilung erhältlich.

PL

### PARAMETRY TECHNICZNE

Sposób montażu: podtynkowy  
Obudowa: aluminium  
Napięcie zasilania: 220-240 V / 50 Hz  
Współczynnik mocy (PF): 0,99  
Klasa ochronności: I  
Wskaźnik oddawania barw CRI(Ra): 85 /90\*  
Stopień ochrony: IK07  
Stopień szczelności: IP44, IP65  
Temperatura otoczenia: od -25°C do +35°C  
Wilgotność otoczenia: 20-80%  
Trwałość (L70B10): 100 000 h

**ZASTOSOWANIE:** obiekty użyteczności publicznej, korytarze, parkingi i przejścia podziemne, magazyny, hale przemysłowe, elewacje

EN

### TECHNICAL PARAMETERS

Mounting: flush mounting  
Body: aluminium  
Power Supply: 220-240 V / 50 Hz  
Power factor (PF): 0,99  
Protection class: I  
Color rendering index Ra: 85 /90\*  
Protection marking: IK07  
Protection marking: IP44, IP65  
Ambient temperature: from -25°C to +35°C  
Ambient humidity: 20-80%  
Lifetime (L70B10): 100 000 h

**APPLICATION:** public utility buildings, corridors, car parks and underpasses, warehouses, industrial halls, elevations

DE

### TECHNISCHE DATEN

Montageart: Unterputz-Montage  
Gehäuse: Aluminium  
Speisespannung: 220-240 V / 50 Hz  
Leistungsfaktor (PF): 0,99  
Schutzklasse: I  
Farbwiedergabe Faktor Ra: 85 /90\*  
Schutzklasse: IK07  
Schutzklasse: IP44, IP65  
Umgebungstemperatur: von -25°C bis +35°C  
Umgebungsluftfeuchtigkeit: 20-80%  
Lebensdauer (L70B10): 100 000 h

**EINSATZBEREICH:** öffentliche Gebäude, Korridore, Parkplätze und Unterführungen, Lagerräume, Industriehallen, Fassaden

Deklarowana trwałość dotyczy opraw pracujących w temperaturze otoczenia +25°C przy zapewnionych optymalnych warunkach wentylacji. / The declared lifetime applies to fixtures operating at an ambient temperature of +25°C with ensured optimal ventilation conditions. / Die erklärte Lebensdauer bezieht sich auf Leuchten, die bei einer Raumtemperatur von +25°C und optimalen Lüftungsbedingungen arbeiten.



EAN	CODE	-	[W]	[K]	[°]	[lm]	[lm/W]		
<b>Typ: ON-OFF, 4000K, IP44 / Type: ON-OFF, 4000K, IP44 / Art: ON-OFF, 4000K, IP44</b>									
5902194034531	0441010840-DS03-0003	ROUND	20	4000	DS	20	2100	105	-
5902194034562	0441010840-DS03-0103	ROUND	20	4000	DS	30	2350	118	-
5902194034593	0441010840-DS03-0203	ROUND	20	4000	DS	40	2350	118	-
5902194034623	0441010840-DS03-0303	ROUND	20	4000	DS	50	2350	118	-
5902194034548	0441010840-DS03-0006	ROUND	30	4000	DS	20	2900	97	-
5902194034579	0441010840-DS03-0106	ROUND	30	4000	DS	30	3200	107	-
5902194034609	0441010840-DS03-0206	ROUND	30	4000	DS	40	3200	107	-
5902194034630	0441010840-DS03-0306	ROUND	30	4000	DS	50	3200	107	-
5902194034555	0441010840-DS03-0009	ROUND	40	4000	DS	20	3500	88	-
5902194034586	0441010840-DS03-0109	ROUND	40	4000	DS	30	3900	98	-
5902194034616	0441010840-DS03-0209	ROUND	40	4000	DS	40	3900	98	-
5902194034647	0441010840-DS03-0309	ROUND	40	4000	DS	50	3900	98	-
<b>Typ: ON-OFF, 3000K, IP44 / Type: ON-OFF, 3000K, IP44 / Art: ON-OFF, 3000K, IP44</b>									
5902194034418	0441010830-DS03-0003	ROUND	20	3000	DS	20	2000	100	-
5902194034449	0441010830-DS03-0103	ROUND	20	3000	DS	30	2200	110	-
5902194034470	0441010830-DS03-0203	ROUND	20	3000	DS	40	2200	110	-
5902194034500	0441010830-DS03-0303	ROUND	20	3000	DS	50	2200	110	-
5902194034425	0441010830-DS03-0006	ROUND	30	3000	DS	20	2750	92	-
5902194034456	0441010830-DS03-0106	ROUND	30	3000	DS	30	3000	100	-
5902194034487	0441010830-DS03-0206	ROUND	30	3000	DS	40	3000	100	-
5902194034517	0441010830-DS03-0306	ROUND	30	3000	DS	50	3000	100	-
5902194034432	0441010830-DS03-0009	ROUND	40	3000	DS	20	3300	83	-
5902194034463	0441010830-DS03-0109	ROUND	40	3000	DS	30	3700	93	-
5902194034494	0441010830-DS03-0209	ROUND	40	3000	DS	40	3700	93	-
5902194034524	0441010830-DS03-0309	ROUND	40	3000	DS	50	3700	93	-
<b>Typ: DALI, 4000K, IP44 / Type: DALI, 4000K, IP44 / Art: DALI, 4000K, IP44</b>									
5902194034777	044101D840-DS03-0003	ROUND	20	4000	DS	20	2100	105	DALI
5902194034807	044101D840-DS03-0103	ROUND	20	4000	DS	30	2350	118	DALI
5902194034838	044101D840-DS03-0203	ROUND	20	4000	DS	40	2350	118	DALI
5902194034869	044101D840-DS03-0303	ROUND	20	4000	DS	50	2350	118	DALI
5902194034784	044101D840-DS03-0006	ROUND	30	4000	DS	20	2900	97	DALI
5902194034814	044101D840-DS03-0106	ROUND	30	4000	DS	30	3200	107	DALI
5902194034845	044101D840-DS03-0206	ROUND	30	4000	DS	40	3200	107	DALI
5902194034876	044101D840-DS03-0306	ROUND	30	4000	DS	50	3200	107	DALI
5902194034791	044101D840-DS03-0009	ROUND	40	4000	DS	20	3500	88	DALI
5902194034821	044101D840-DS03-0109	ROUND	40	4000	DS	30	3900	98	DALI
5902194034852	044101D840-DS03-0209	ROUND	40	4000	DS	40	3900	98	DALI
5902194034883	044101D840-DS03-0309	ROUND	40	4000	DS	50	3900	98	DALI
<b>Typ: DALI, 3000K, IP44 / Type: DALI, 3000K, IP44 / Art: DALI, 3000K, IP44</b>									
5902194034654	044101D830-DS03-0003	ROUND	20	3000	DS	20	2000	100	DALI
5902194034685	044101D830-DS03-0103	ROUND	20	3000	DS	30	2200	110	DALI
5902194034715	044101D830-DS03-0203	ROUND	20	3000	DS	40	2200	110	DALI
5902194034746	044101D830-DS03-0303	ROUND	20	3000	DS	50	2200	110	DALI
5902194034661	044101D830-DS03-0006	ROUND	30	3000	DS	20	2750	92	DALI
5902194034692	044101D830-DS03-0106	ROUND	30	3000	DS	30	3000	100	DALI
5902194034722	044101D830-DS03-0206	ROUND	30	3000	DS	40	3000	100	DALI
5902194034753	044101D830-DS03-0306	ROUND	30	3000	DS	50	3000	100	DALI



EAN	CODE	-	[W]	[K]		[°]	[lm]	[lm/W]	
5902194034678	044101D830-DS03-0009	ROUND	40	3000	DS	20	3300	83	DALI
5902194034708	044101D830-DS03-0109	ROUND	40	3000	DS	30	3700	93	DALI
5902194034739	044101D830-DS03-0209	ROUND	40	3000	DS	40	3700	93	DALI
5902194034760	044101D830-DS03-0309	ROUND	40	3000	DS	50	3700	93	DALI

Typ: ON-OFF, 4000K, IP65 / Type: ON-OFF, 4000K, IP65 / Art: ON-OFF, 4000K, IP65

5902194035019	0451010840-DS03-0003	ROUND	20	4000	DS	20	2100	105	-
5902194035040	0451010840-DS03-0103	ROUND	20	4000	DS	30	2350	118	-
5902194035071	0451010840-DS03-0203	ROUND	20	4000	DS	40	2350	118	-
5902194035101	0451010840-DS03-0303	ROUND	20	4000	DS	50	2350	118	-
5902194035026	0451010840-DS03-0006	ROUND	30	4000	DS	20	2900	97	-
5902194035057	0451010840-DS03-0106	ROUND	30	4000	DS	30	3200	107	-
5902194035088	0451010840-DS03-0206	ROUND	30	4000	DS	40	3200	107	-
5902194035118	0451010840-DS03-0306	ROUND	30	4000	DS	50	3200	107	-
5902194035033	0451010840-DS03-0009	ROUND	40	4000	DS	20	3500	88	-
5902194035064	0451010840-DS03-0109	ROUND	40	4000	DS	30	3900	98	-
5902194035095	0451010840-DS03-0209	ROUND	40	4000	DS	40	3900	98	-
5902194035125	0451010840-DS03-0309	ROUND	40	4000	DS	50	3900	98	-

Typ: ON-OFF, 3000K, IP65 / Type: ON-OFF, 3000K, IP65 / Art: ON-OFF, 3000K, IP65

5902194034890	0451010830-DS03-0003	ROUND	20	3000	DS	20	2000	100	-
5902194034920	0451010830-DS03-0103	ROUND	20	3000	DS	30	2200	110	-
5902194034951	0451010830-DS03-0203	ROUND	20	3000	DS	40	2200	110	-
5902194034982	0451010830-DS03-0303	ROUND	20	3000	DS	50	2200	110	-
5902194034906	0451010830-DS03-0006	ROUND	30	3000	DS	20	2750	92	-
5902194034937	0451010830-DS03-0106	ROUND	30	3000	DS	30	3000	100	-
5902194034968	0451010830-DS03-0206	ROUND	30	3000	DS	40	3000	100	-
5902194034999	0451010830-DS03-0306	ROUND	30	3000	DS	50	3000	100	-
5902194034913	0451010830-DS03-0009	ROUND	40	3000	DS	20	3300	83	-
5902194034944	0451010830-DS03-0109	ROUND	40	3000	DS	30	3700	93	-
5902194034975	0451010830-DS03-0209	ROUND	40	3000	DS	40	3700	93	-
5902194035002	0451010830-DS03-0309	ROUND	40	3000	DS	50	3700	93	-

Typ: DALI, 4000K, IP65 / Type: DALI, 4000K, IP65 / Art: DALI, 4000K, IP65

5902194035255	045101D840-DS03-0003	ROUND	20	4000	DS	20	2100	105	DALI
5902194035286	045101D840-DS03-0103	ROUND	20	4000	DS	30	2350	118	DALI
5902194035316	045101D840-DS03-0203	ROUND	20	4000	DS	40	2350	118	DALI
5902194035347	045101D840-DS03-0303	ROUND	20	4000	DS	50	2350	118	DALI
5902194035262	045101D840-DS03-0006	ROUND	30	4000	DS	20	2900	97	DALI
5902194035293	045101D840-DS03-0106	ROUND	30	4000	DS	30	3200	107	DALI
5902194035323	045101D840-DS03-0206	ROUND	30	4000	DS	40	3200	107	DALI
5902194035354	045101D840-DS03-0306	ROUND	30	4000	DS	50	3200	107	DALI
5902194035279	045101D840-DS03-0009	ROUND	40	4000	DS	20	3500	88	DALI
5902194035309	045101D840-DS03-0109	ROUND	40	4000	DS	30	3900	98	DALI
5902194035330	045101D840-DS03-0209	ROUND	40	4000	DS	40	3900	98	DALI
5902194035361	045101D840-DS03-0309	ROUND	40	4000	DS	50	3900	98	DALI

Typ: DALI, 3000K, IP65 / Type: DALI, 3000K, IP65 / Art: DALI, 3000K, IP65

5902194035132	045101D830-DS03-0003	ROUND	20	3000	DS	20	2000	100	DALI
5902194035163	045101D830-DS03-0103	ROUND	20	3000	DS	30	2200	110	DALI
5902194035194	045101D830-DS03-0203	ROUND	20	3000	DS	40	2200	110	DALI
5902194035224	045101D830-DS03-0303	ROUND	20	3000	DS	50	2200	110	DALI
5902194035149	045101D830-DS03-0006	ROUND	30	3000	DS	20	2750	92	DALI

CODE	P	T <sub>c</sub>					DALI
------	---	----------------	--	--	--	--	------

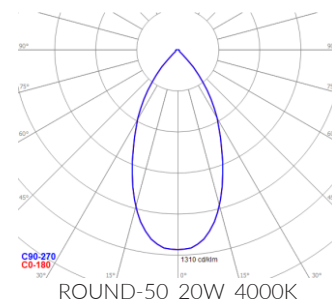
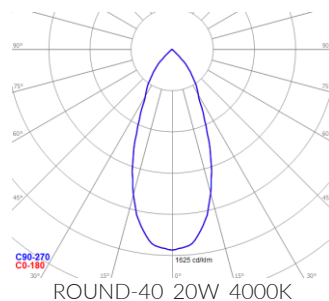
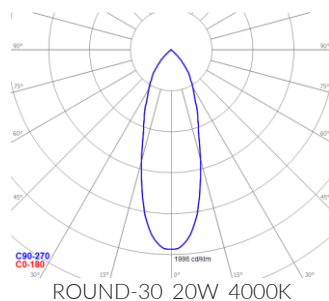
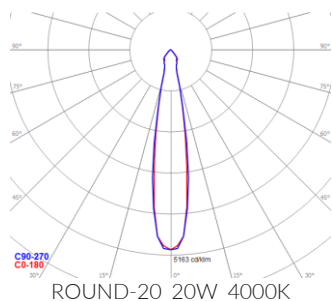
EAN	CODE	-	[W]	[K]		[°]	[lm]	[lm/W]	
5902194035170	045101D830-DS03-0106	ROUND	30	3000	DS	30	3000	100	DALI
5902194035200	045101D830-DS03-0206	ROUND	30	3000	DS	40	3000	100	DALI
5902194035231	045101D830-DS03-0306	ROUND	30	3000	DS	50	3000	100	DALI
5902194035156	045101D830-DS03-0009	ROUND	40	3000	DS	20	3300	83	DALI
5902194035187	045101D830-DS03-0109	ROUND	40	3000	DS	30	3700	93	DALI
5902194035217	045101D830-DS03-0209	ROUND	40	3000	DS	40	3700	93	DALI
5902194035248	045101D830-DS03-0309	ROUND	40	3000	DS	50	3700	93	DALI

Typ: DALI, 3000K, IP65 / Type: DALI, 3000K, IP65 / Art: DALI, 3000K, IP65

-	-	ROUND 230	20	3000	DS	20	2000	100	DALI
-	-	ROUND 230	20	3000	DS	30	2200	110	DALI
-	-	ROUND 230	20	3000	DS	40	2200	110	DALI
-	-	ROUND 230	20	3000	DS	50	2200	110	DALI
-	-	ROUND 230	30	3000	DS	20	2750	92	DALI
-	-	ROUND 230	30	3000	DS	30	3000	100	DALI
-	-	ROUND 230	30	3000	DS	40	3000	100	DALI
-	-	ROUND 230	30	3000	DS	50	3000	100	DALI
-	-	ROUND 230	40	3000	DS	20	3300	83	DALI
-	-	ROUND 230	40	3000	DS	30	3700	93	DALI
-	-	ROUND 230	40	3000	DS	40	3700	93	DALI
-	-	ROUND 230	40	3000	DS	50	3700	93	DALI

Całkowity strumień świetlny oprawy zmierzony za kloszem przy temp. otoczenia +25°C. Tolerancja strumienia świetlnego +/- 10%. Pomiary fotometryczne zostały wykonane zgodnie z wymaganiami normy PN-EN13032. / The total luminous flux of the luminaire measured diffuser +25°C. Luminous flux tolerance +/- 10%. Photometric measurement were examined in accordance with the PN-EN13032 system. / Gesamtlichtstrom der Leuchte, gemessen hinter der Abdeckung +25°C. Lichtstrom-Toleranz +/- 10%. Photometrische Messungen wurden nach PN-EN13032 Norm geprüft.

#### FOTOMETRIA / PHOTOMETRY / PHOTOMETRIE:



#### ELEMENTY DODATKOWE / ADDITIONAL ELEMENTS / PRODUKTE:

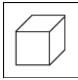
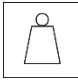
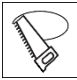
EAN	CODE	PL	EN	DE
-	MASK-ROUND-240x280*	Maskownica	Grille	Abdeckblende
-	MASK-ROUND-260x280*	Maskownica	Grille	Abdeckblende

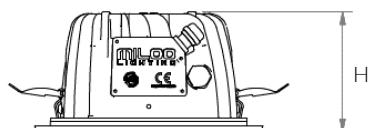
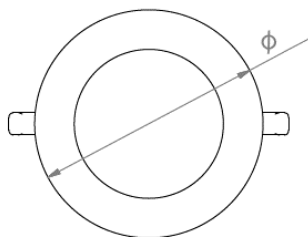
\* - zestaw maskownic (maskownica, dystanse, śruby) do samodzielnego montażu / a set of masks (masking, spacers, screws) for self-assembly / Maskensätze (Maskierung, Abstandhalter, Schrauben) zur Selbstmontage

MASK-ROUND-240x280 – maskownica dedykowana do otworu 240 mm / mask designed for a 240 mm hole / Maske für ein 240 mm Loch

MASK-ROUND-260x280 – maskownica dedykowana do otworu 260 mm / mask designed for a 260 mm hole / Maske für ein 260 mm Loch

WYMIARY / DIMENSIONS / MASSE:

CODE				
	∅ [mm]	H [mm]	[kg]	[mm]
ROUND	190	99	1,1	170
Opcja dostępna z rozetą Ø 230 mm				
ROUND 230	230	99	1,2	170



W związku z ciągłym rozwojem produktów zastrzegamy sobie prawo do wprowadzania zmian konstrukcyjnych w oprawach oraz aktualizowania parametrów.  
 Due to continuous product development, we reserve the right to introduce structural changes in the fixtures and to update their parameters.  
 Aufgrund der ständigen Produktentwicklung behalten wir uns das Recht vor, technische Änderungen und Aktualisierung von Parametern an Leuchten vorzunehmen.

Data aktualizacji / Revision Date / Datum der letzten Aktualisierung: 31.10.2018

LEGENDA / LEGENDA / LEGENDA:

	Deklaracja zgodności Declaration of conformity EG-Konformitätserklärung		Klasa ochronności I Protection class I Schutzklasse I		Napięcie zasilania Power supply Speisespannung
	Źródło światła LED LED source LED Quelle		Klasa efektywności energetycznej Energy efficiency class Energieeffizienzklasse		Dyrektywa RoHS The RoHS Directive RoHS Richtlinie
	Wymiary montażowe Mounting dimensions Montagemaße		Stopień szczelności IP IP protection marking Schutzklasse IP		Atest higieniczny PZH Hygiene certificate of the NIH Attest von Polnischer Hygieneanstalt
	Kod produktu Code Artikelnummer		Rodzaj klosza Cover Abdeckung		Moc oprawy Luminaire power Leistung der Leuchte
	Kąt rozsyłu światłości Light distribution angle Winkel der Lichtverteilung		Wymiary Dimensions Masse		Temperatura barwowa Color temperature Farbtemperatur
	Strumień świetlny Luminous flux Lichtstrom		Skuteczność świetlna Luminous efficiency Lichtausbeute der Leuchte		System sterowania DALI DALI control system Steuersystem DALI
	Kolor oprawy Luminaire color Leuchte Farbe		Waga Weight Gewicht		