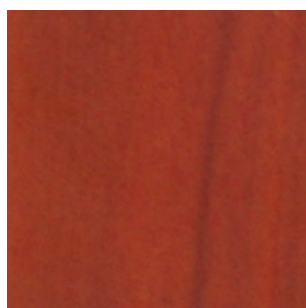




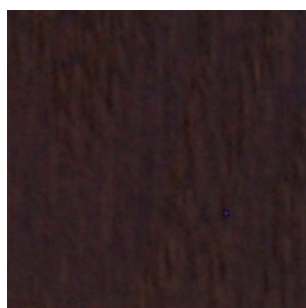
POLSKI PRODUCENT OŚWIETLENIA LED

WZORNIK

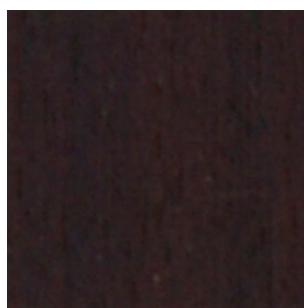
DREWNO FORNIR



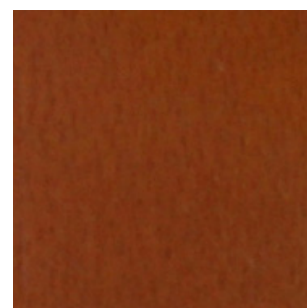
DR01 WIŚNIA OXFORD



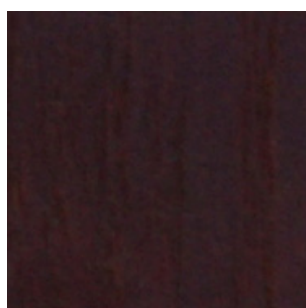
DR02 ORZECH CIEMNY



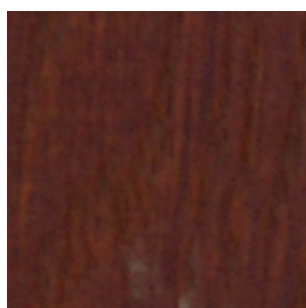
DR03 WENGE



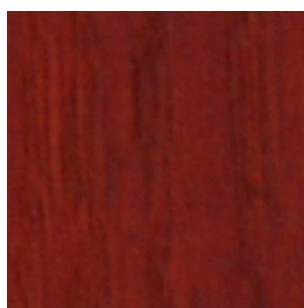
DR04 BUK BAWARIA



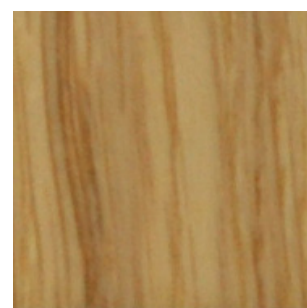
DR05 MAHOŃ TOGO



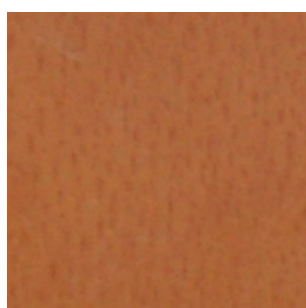
DR06 ORZECH BOLOGNA



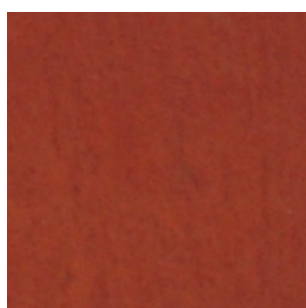
DR07 MAHOŃ



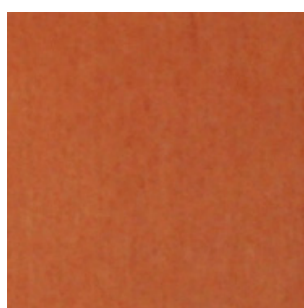
DR08 DĄB NATURALNY



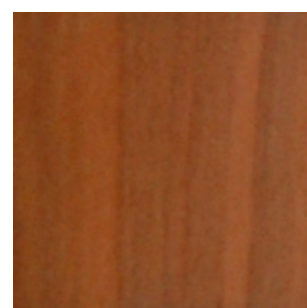
DR09 BUK JASNY



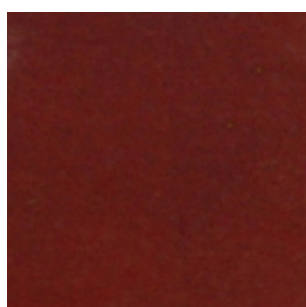
DR10 GRUSZA POLNA



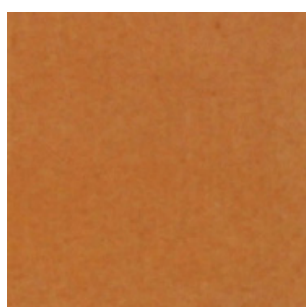
DR11 CALVADOS



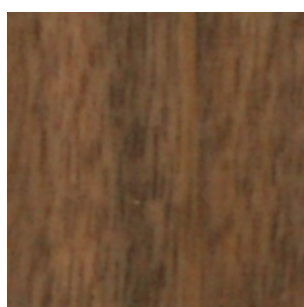
DR12 CZEREŚNIA



DR13 JABŁOŃ LOCARNO



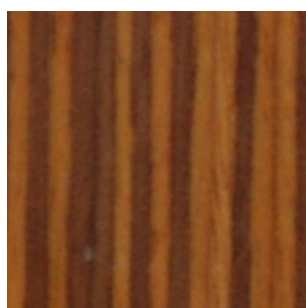
DR14 OLCHA



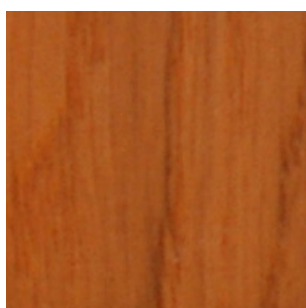
DR15 ORZECH TOSCANIA



DR16 KLON



DR17 ZEBRANO



DR18 DĄB WINDSOR

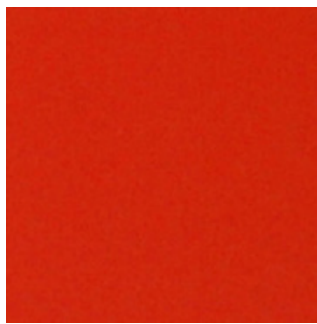
W związku z wykorzystywaniem naturalnych fornirow drewnianych do produkcji opraw, firma Miloo-Electronics informuje, że kolorystyka oraz słoje drewna mogą się różnić w poszczególnych seriach opraw i nie jest to uznawane jako wada produktu.

Dostępne także inne wzory z palety Kronopol - informacje można uzyskać w dziale handlowym Miloo-Electronics

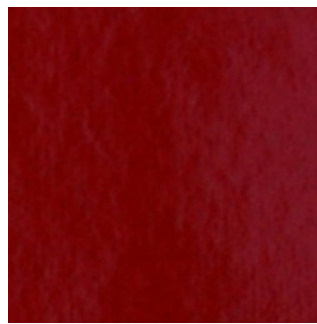
KOLORYSTYKA RAL*



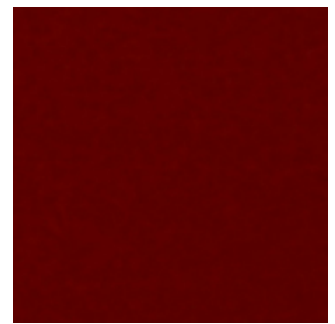
TR01* RAL 1028
ŻÓŁTY



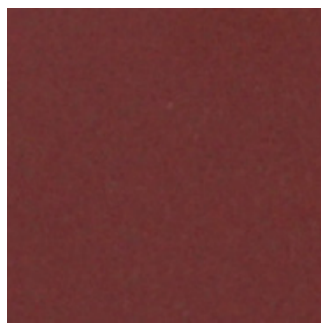
TR02* RAL 2004
POMARAŃCZOWY



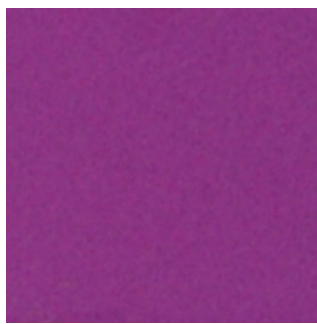
TR03* RAL 3001
CZERWONY (SYGNAŁOWY)



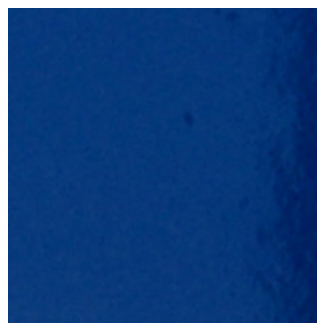
TR04* RAL 3003
CZERWONY (RUBINOWY)



TR05 RAL 2013
RUDY (PERŁOWY)



TR06 VM 912
RÓŻOWY METALIK



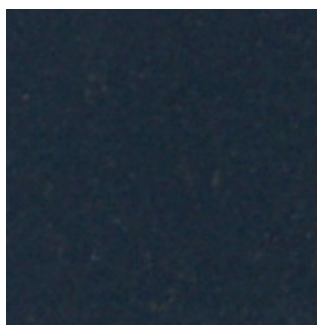
TR07* RAL 5005
NIEBIESKI (SYGNAŁOWY)



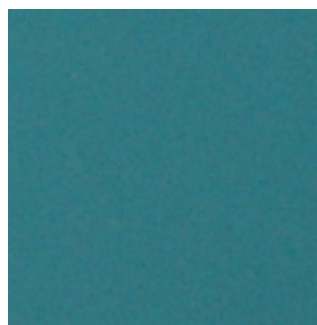
TR08 VM 900/905
NIEBIESKI METALIK



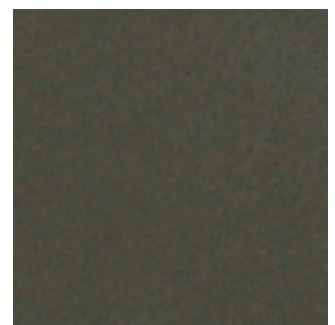
TR09 RAL 9006
SREBRNY METALIK



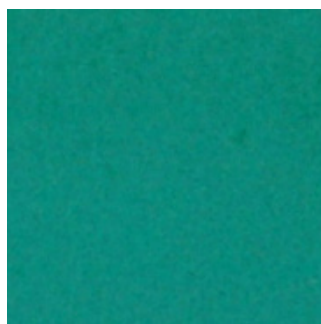
TR10* RAL 9005
CZARNY



TR11 RAL 6033
TURKUSOWY (MIĘTOWY)



TR12 RAL 1035
BEŻOWY METALIK



TR13 VM 900/907
ZIEŁONY METALIK



TR14* BIAŁY

* Dostępne również w wersji matowej

** Informacja o dostępnych kolorach w dziale handlowym Miloo-Electronics

Kolor wydrukowany na wzorniku Miloo-Electronics może się różnić od rzeczywistego.



MILOO-ELECTRONICS Sp. z o.o.
Stary Wiśnicz 289, 32-720 Nowy Wiśnicz

tel. +48 14 662 19 55
e-mail: biuro@emiloo.pl
www.emiloo.pl

